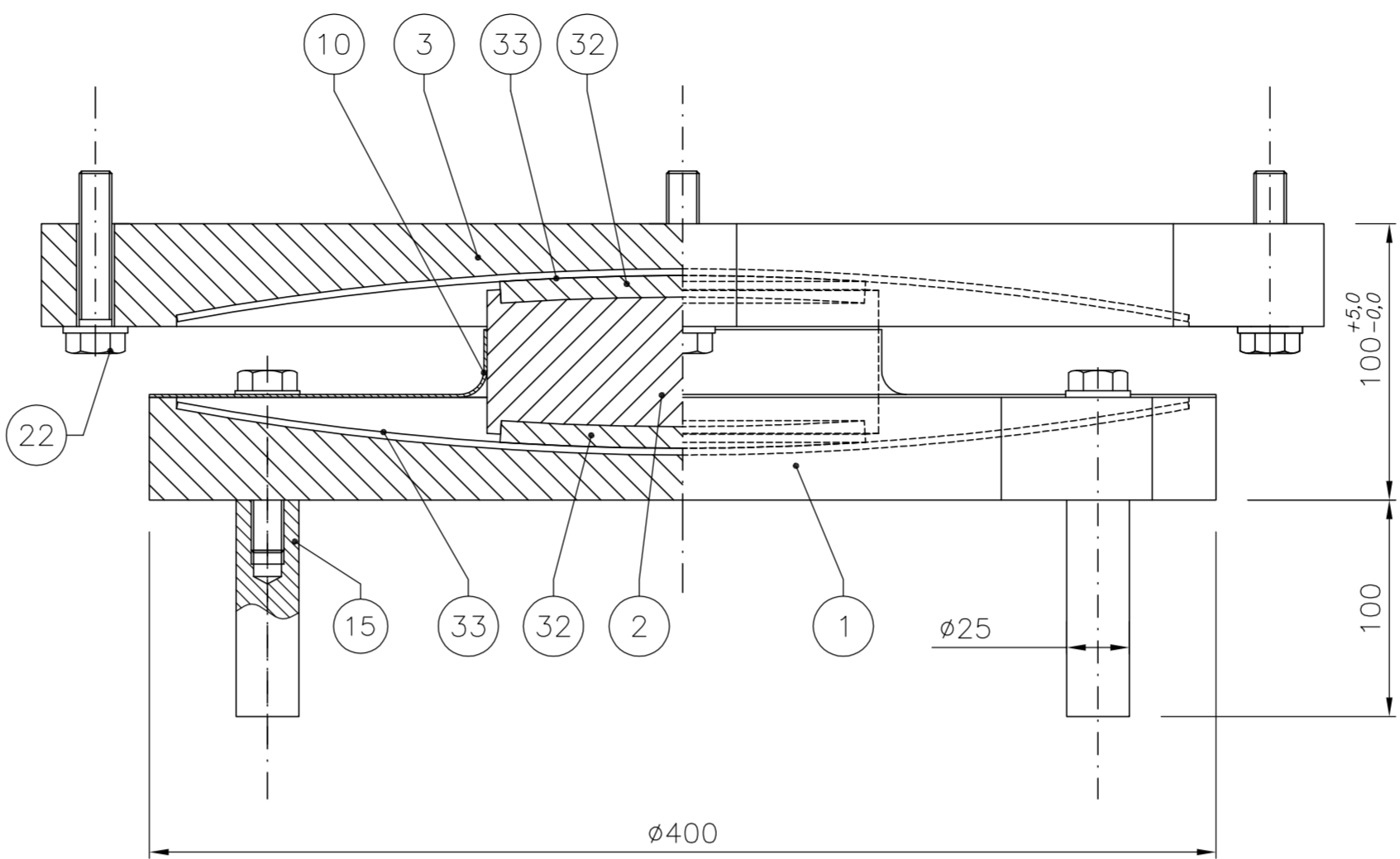
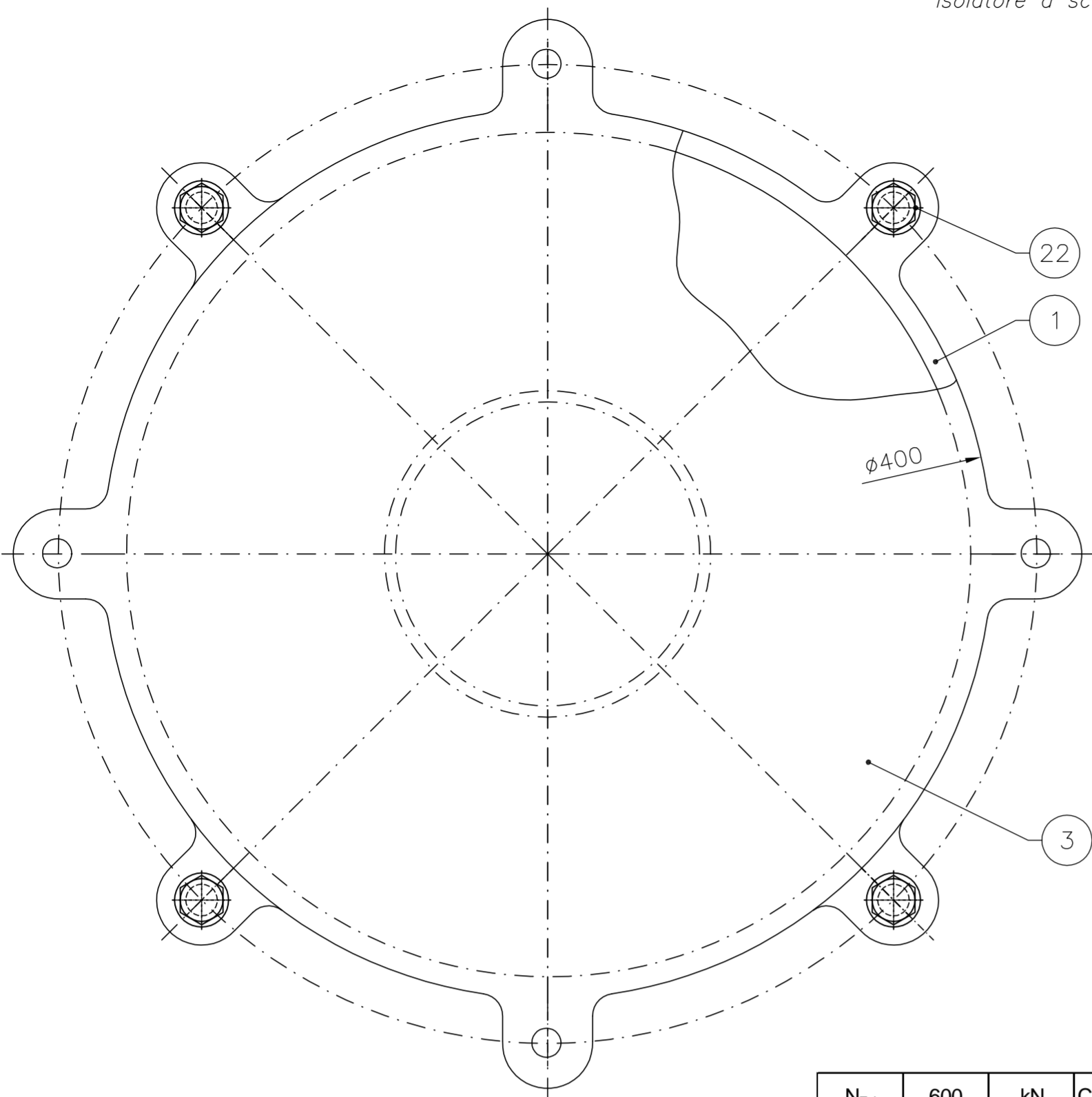


Isolatore a scorrimento a doppia superficie curva

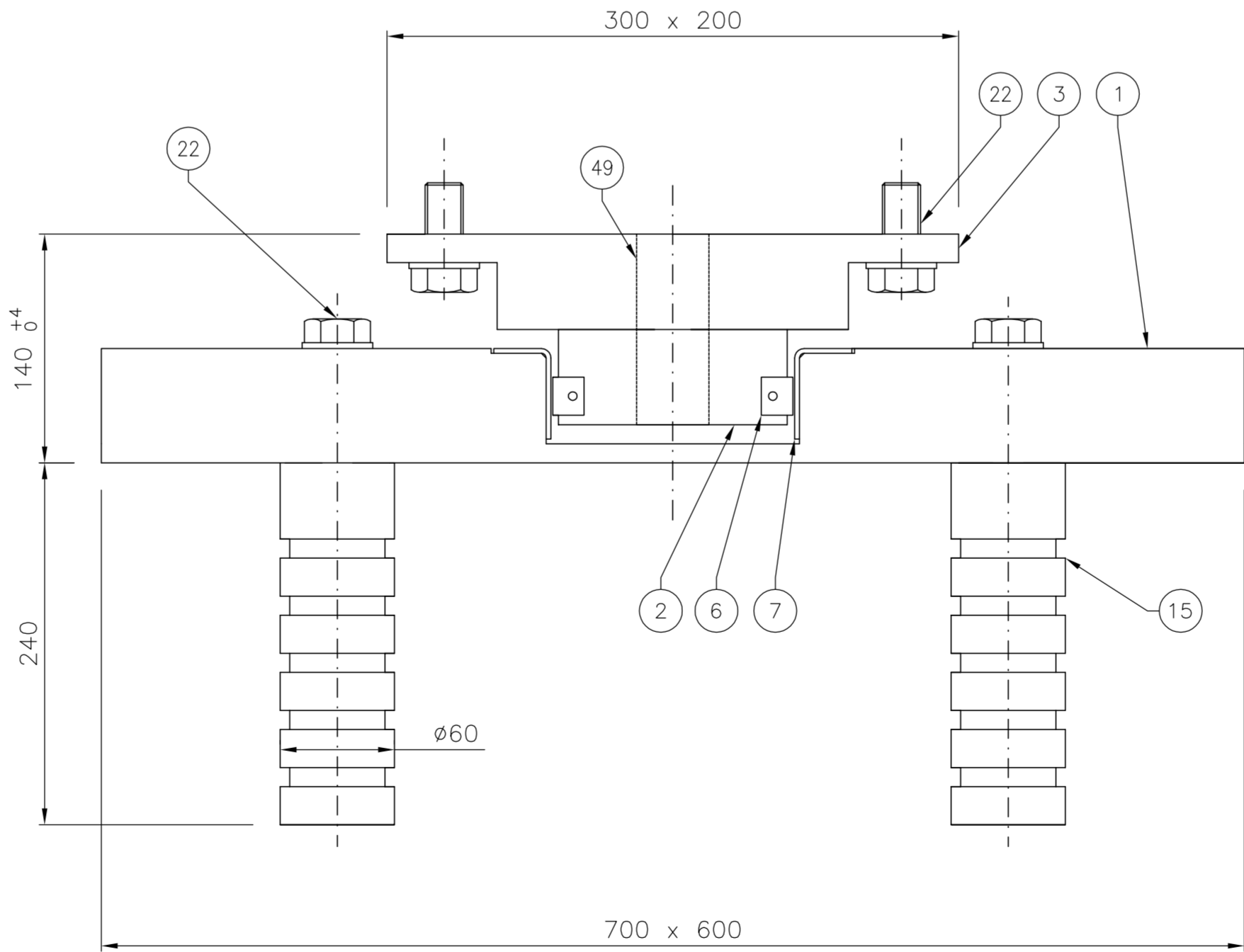
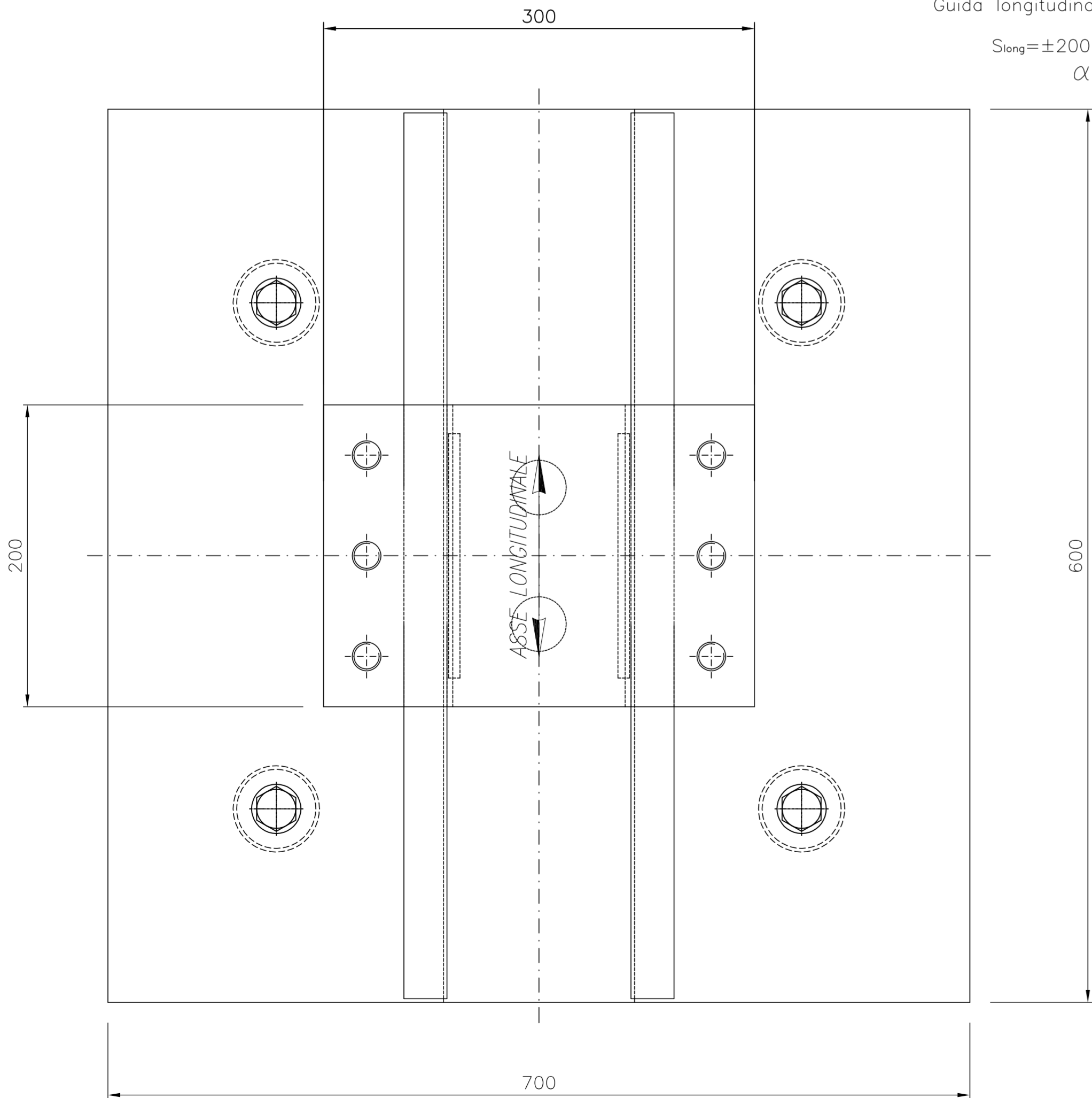


N <sub>Ed</sub>	600	kN	Capacità di carico portante allo SLU sismico
N <sub>Rd</sub>	1200	kN	Capacità di carico portante allo SLU statico
μ	5.5	%	Coefficiente di attrito dinamico nominale
R	3100	mm	Raggio di curvatura equivalente
d <sub>Ed</sub>	200	mm	Capacità di spostamento orizzontale (+/-)

33	2	Pattino sferico di scorrimento	X5CrNiMo1712 EN10088
32	2	Pattino sferico attritivo	FFM
22	8	Vite di ancoraggio	Classe 8.8 ISO 898
15	4	Zanca di ancoraggio	C40 +QT EN10083
10	1	Parapolvere	Gomma
3	1	Piastra concava superiore	S355JR EN10025
2	1	Elemento intermedio	S355JR EN10025
1	1	Piastra concava inferiore	S355JR EN10025

Guida longitudinale con elementi a fusibile

S<sub>long</sub>=±200 mm; H<sub>trasy</sub>=100 kN  
α=±0,01 rad



49	2	Elemento fusibile	39NiCrMo3 TQ+T EN10083	
22	6	Vite d'ancoraggio	Classe 8.8 EN ISO 898	
15	4	Zanca d'ancoraggio	1C40T+QT EN10083	
7	2	Pattino piano di scorrimento	X5CrNiMo1712 EN10088	
6	2	Pattino piano antifrizione	CM1 EN1337	
3	1	Elemento superiore	S355JR EN10025	
2	1	Elemento centrale	S355JR EN10025	
1	1	Elemento di base	S355JR EN10025	
POS.	PEZZI	DESCRIZIONE - DIMENSIONI	MATERIALE	REV.

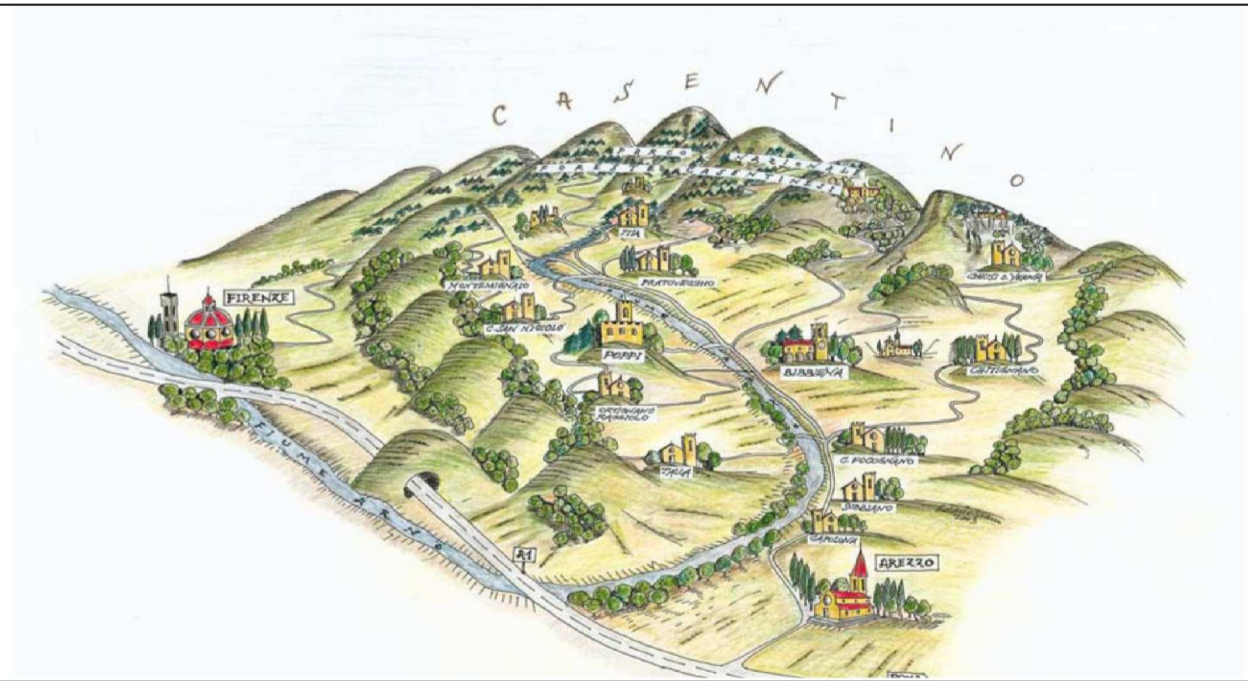
## UNIONE DEI COMUNI MONTANI DEL CASENTINO



AREA TECNICA Via Roma, 203 - 52014 Ponte a Poppi (AR)

### SISTEMA INTEGRATO DEI PERCORSI CICLABILI DELL'ARNO E DEL SENTIERO DELLA BONIFICA - TRATTO FIUME ARNO CASENTINO 2° STRALCIO - LOTTO 2

#### OPERE COMPLEMENTARI



#### PROGETTO ESECUTIVO

Allegato n°  
3.6

INTERVENTI MAGGIORI  
INTERVENTO 15: PASSERELLA 6 SU TORRENTE ARCHIANO  
DISPOSITIVI DI APPOGGIO E GUIDE A SCORRIMENTO LONGITUDINALE

RTP:

**essela**  
Ingegneria

Via D. TURAZZA, 48/D - 35128 PADOVA  
Tel. 049/8715216 - Fax 049/8079157  
email: essela@essela.it - pec: essela@pec.it

**SIA Studio Ingegneria & Architettura**

**ON**

35128 PADOVA Via D. Turazza, 48 scala D, int. 5-6  
Tel. 049/8715216- Fax 049/8079157 E-mail: siaing@tin.it  
31015 CONEGLIANO (TV) Corte delle Rose, 68  
Tel. 0438/411745- Fax 0438/24679 E-mail: siaing@tin.it

Progettazione:

**CRISTIAN CONCOLLATO**  
n° 3904

Coordinamento della progettazione:

**DANILLO TOMASELLA**  
n° 3904

Pratica:

P017-2021\_ESE\_OC

File:

P017-2021\_ESE-3°F\_03-06

Revisione:

00

Data:

DICEMBRE 2021

Revisione:

Data:

Operatore:

Ing. CRISTIAN CONCOLLATO

Verificato:

Ing. DANILLO TOMASELLA

Approvato:

Ing. DANILLO TOMASELLA

Responsabile del Procedimento:

Ing. MAURO CASASOLE